

臺南市新市區

公所員工概況分析

中華民國 107 年



臺南市新市區公所編撰

108 年 6 月出版

目錄

壹、前言.....	1
貳、本所員工現況與分析.....	2
參、結語	6

壹、前言

我國在傳統的父權社會下，社會對性別的文化認知一直是「男主外，女主內」，重男輕女的觀念傳統，以致女性權益長久以來備受壓抑，隨著性別平等意識發展，刻板的傳統性別角色也逐漸隨著時代而改變。

性別主流化(Gender mainstreaming)，是聯合國目前正在全世界推行的一個概念，強調各國政府在訂定法律、擬定政策、方案與計畫時，於設計、執行、監督、評估的每個階段裡，都應該要具有性別意識，同時關注到男性與女性的利益，並且加入兩性的經驗。甚至，過去所制定的政策、立法與資源，對於不同處境的性別者的影響，都應重新檢視是否有其不公平之處。性別主流化，其實不單是一個概念，也是一種策略。運用性別統計、性別分析、性別預算、性別影響評估等具體方法，目的是要使女性和男性有相同的受益、相同的待遇。因此。透過「性別主流化」策略，是為了能創造一個符合性別平等的社會。

而性別統計，是落實性別主流化的工具之一，依據性別區隔來編輯、分析與呈現的統計結果，不僅反映社會中的性別差異現象，也是研究者與政策制定者參考的重要訊息工具。本篇主要以近5年本所員工統計資料進行性別分析，以了解本所員工兩性現況及差異，期能對本所性別主流化相關政策及性別平等業務推展有所助益。

貳、本所員工現況與分析

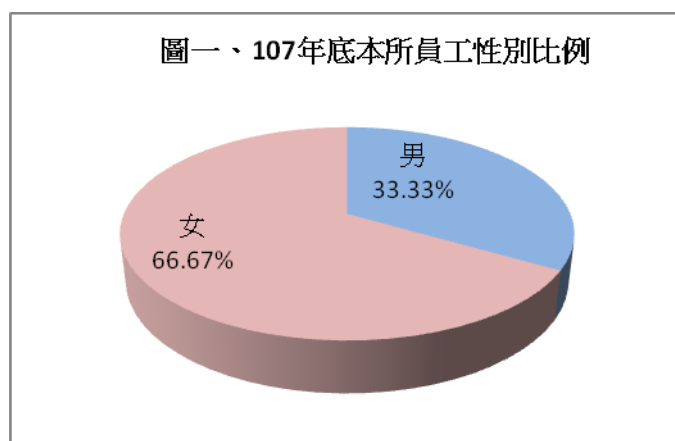
一、本所女性員工人數各年均高於男性

(一)民國 107 年底本所員工共計 72 人，其中男性 24 人，占 33.33%；女性 48 人，占 66.67%，男性人數較女性少了 24 人，性比例為 50%(表 1；圖一)。

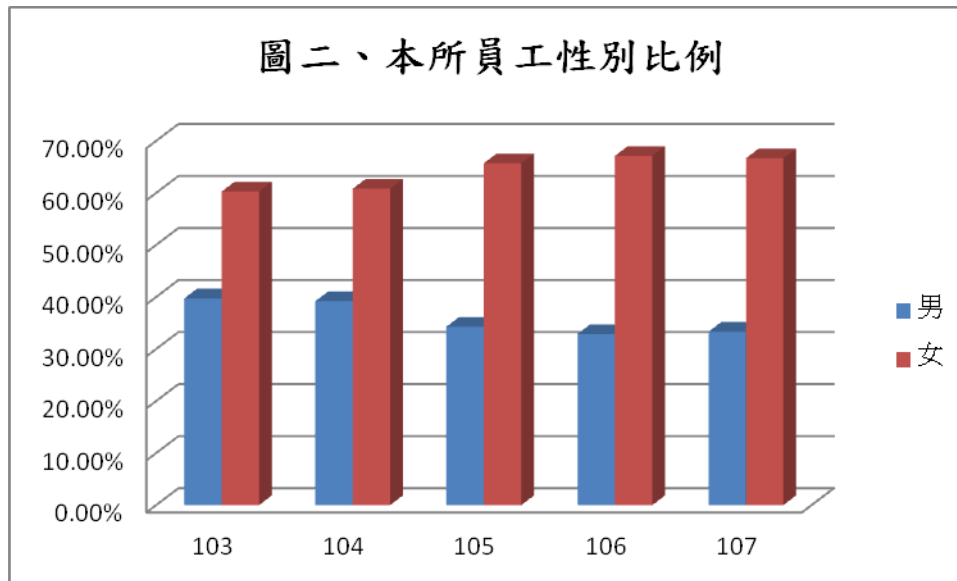
表 1 本所員工性別

年底別	性別				性比例	
	男	比例	女	比例		
103	29	39.73%	44	60.27%		65.91%
104	29	39.19%	45	60.81%		64.44%
105	24	34.29%	46	65.71%		52.17%
106	24	32.88%	49	67.12%		48.98%
107	24	33.33%	48	66.67%		50.00%

資料來源：本所人事室、行政課



(二)近五年本所員工男性比例由 103 年底 39.73%降低至 107 年底 33.33%；女性由 103 年底 65.91%降低至 107 年底 50.00%，本所員工性別結構仍以女性居多，連續五年呈現女多於男的情況。(表 1；圖二)



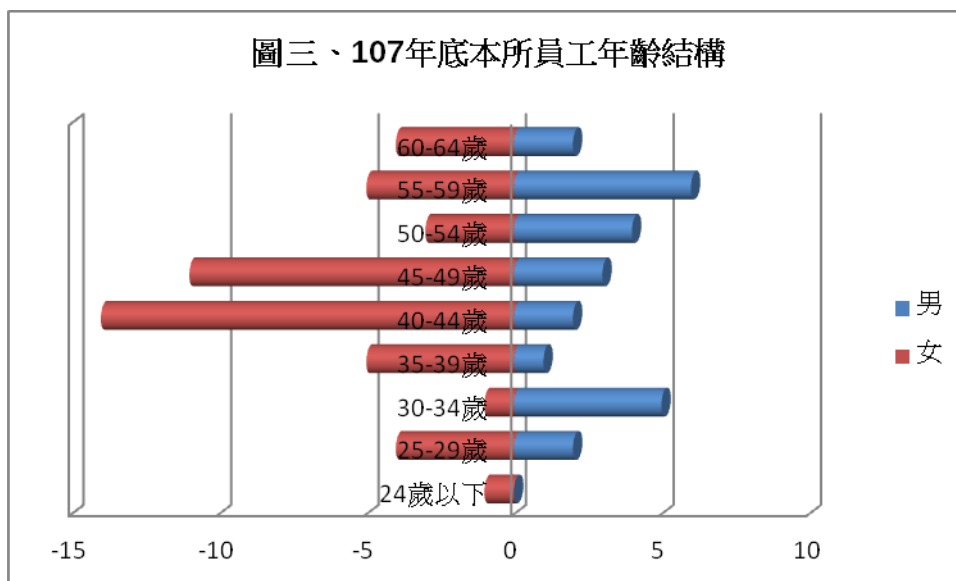
二、本所員工年齡以 40-49 歲居多，平均年齡皆為 44-45 歲

觀察本所員工年齡，近五年員工年齡以 40-44 歲及 45-49 歲居多。107 年底員工以 40-44 歲為公所最多占 22.22%，其次為 45-49 歲占 19.44%，最少為 24 歲以下占 1.39%，其中女性以 35-49 歲居多，占 41.67%，而男性以 50-59 歲居多，占 12.50%。

表 2 本所年齡結構

年底別	24 歲以下		25-29 歲		30-34 歲		35-39 歲		40-44 歲		45-49 歲		50-54 歲		55-59 歲		60-64 歲		合計	平均年齡
	男	女	男	女	男	女	男	女	男	女	男	女	男	女	男	女	男	女		
103 0	0	3	3	2	2	0	14	2	9	9	6	3	5	6	4	4	1	73	44.81	
104 0	1	4	3	3	2	0	8	2	13	7	8	5	4	3	5	5	1	74	44.57	
105 0	2	2	3	3	1	2	6	3	14	7	9	2	3	3	7	2	1	70	44.07	
106 0	2	2	3	2	2	2	5	3	14	5	12	4	3	4	4	2	4	73	44.81	
107 0	1	2	4	5	1	1	5	2	14	3	11	4	3	5	5	2	4	72	44.92	

資料來源：本所人事室、行政課



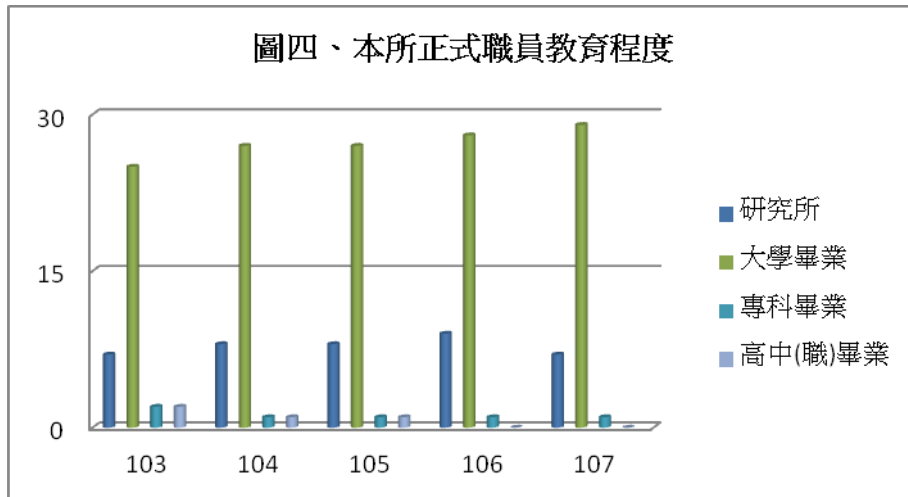
三、本所正式職員教育程度

本所 107 年底正式職員學歷研究所 7 人，占 18.92%；大學 29 人，占 78.38%；專科 1 人，占 2.7%。以最近五年的資料觀察，本所正式職員以學士為主，與考選部統計資料近年來考試錄取以學士為主趨勢一致(表 3；圖四)。

表 3 本所正式職員教育程度

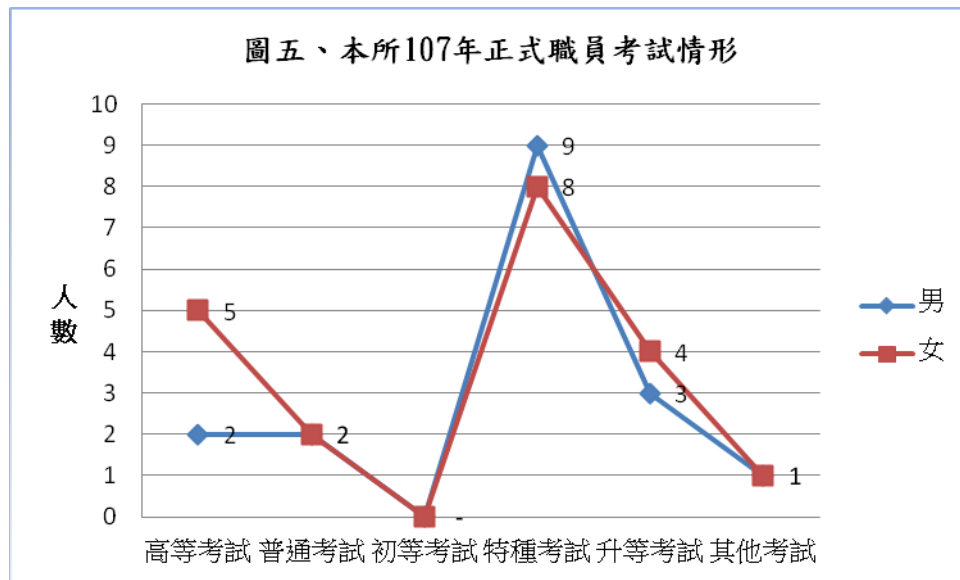
年底別	研究所	大學畢業	專科畢業	高中(職)畢業	合計
103	7	25	2	2	36
104	8	27	1	1	37
105	8	27	1	1	37
106	9	28	1	0	38
107	7	29	1	0	37

資料來源:本所人事室



四、本所正式職員考試情形

本所 107 年正式職員高等考試共 7 人，男性 2 人，女性 5 人；普通考試共 4 人，男性 2 人，女性 2 人；特種考試共 17 人，男性 9 人，女性 8 人；升等考試共 7 人，男性 3 人，女性 4 人；其他考試共 2 人，男性 1 人，女性 1 人。本所考試錄取人數中女性人數略勝過男性人數。



參、結語

依據本所統計顯示，本所員工男女比例以女性所占比例為高，本所女性所占百分比由 103 年 60.27% 上升至 107 年 66.67%。考選部近年來的性別統計資料，公務員考試的報考人數都是「女多於男」，女性錄取人數較多且以學士為主，與本所正式職員女性高於男性且以學士為主的現象一致。

性別統計分析在整個性別主流化工作中，占有極重要的角色，可以明確的觀察到社會現象中的性別差異。而縮小性別之間的落差，讓不同性別能有公平發揮的機會，仍是未來需要繼續努力的方向。